

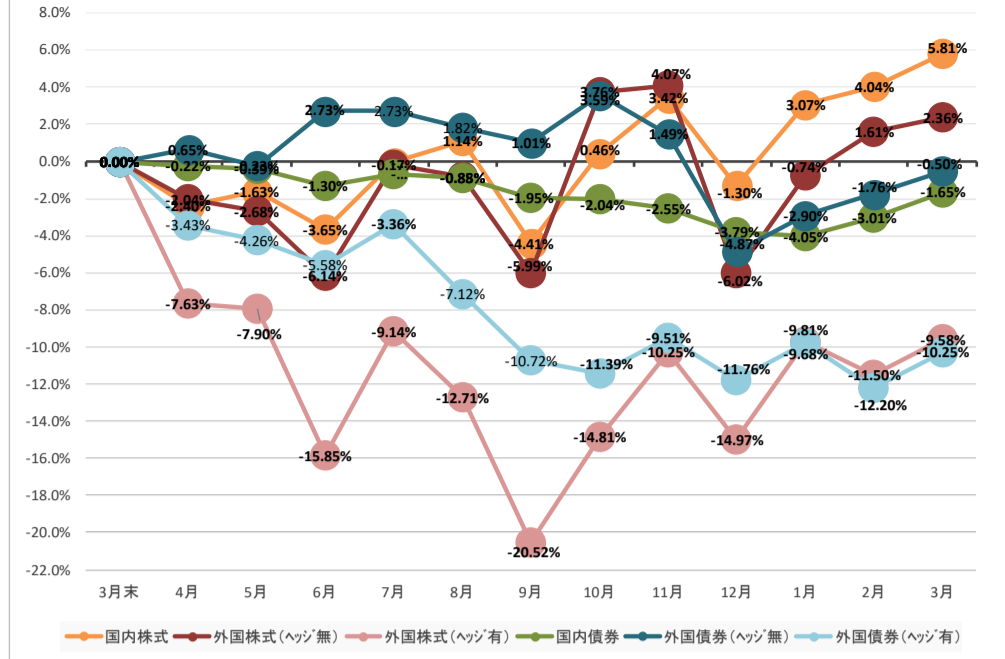
資産	内訳	前期末時価総額 <2022年3月末> (円)	全体構成比 (%)	時価総額(円) (2023年3月末)	全体構成比 (%)	修正簿価平残 (円)	総合収益 (円)	修正総合収 益率(%)	時間加重収 益率(%)	BM	超過収益 (%)			
伝統資産 (リバランス運用+代替投資)	国内債券 (12.5)	リバランス(3)	標準スタイルミックス	196,568,379	2.8%	92,116,269	1.3%	177,574,807	-4,416,609	-2.49%	-1.38%	-1.65%	0.27%	
		三菱UFJ 代替 (9.5)	アンコンストレイトH(165F)	236,612,876	3.4%	129,697,595	1.9%	161,420,006	-11,407,976	-7.07%	-4.94%	-	-	
			クオリティブレッド(53F)	59,901,752	0.8%	113,333,544	1.6%	110,095,056	-3,909,772	-3.55%	-3.28%	-	-	
			Neuberger(短期EM)H	239,851,037	3.4%	230,151,840	3.3%	239,851,037	-9,699,197	-4.04%	-4.04%	-	-	
			第2総合口	133,693,893	1.9%	128,796,199	1.8%	131,846,419	-4,453,774	-3.38%	-3.34%	-	-	
	国内債券小計		866,627,937	12.3%	694,095,447	9.9%	820,787,325	-33,887,328	-4.13%	-4.03%	-1.65%	-2.38%		
	国内株式 (9)	リバランス(6)	個別スタイルミックス	393,439,773	5.6%	322,231,064	4.6%	378,271,174	17,736,636	4.69%	5.42%	5.81%	-0.39%	
		三菱UFJ 代替 (3)	ミニマムボラティリティ(87F)	42,630,725	0.6%	97,651,020	1.4%	72,074,177	5,042,631	7.00%	5.10%	5.11%	-0.01%	
			iSTOXXクオリティ(99F)	87,846,420	1.2%	0	0.0%	53,665,778	-1,841,067	-3.43%	-0.26%	-	-	
			小型株集中投資(2)	72,431,064	1.0%	91,949,881	1.3%	72,267,857	20,408,652	28.24%	28.29%	-	-	
	国内株式小計		596,347,982	8.5%	511,831,965	7.3%	576,278,986	41,346,852	7.17%	7.61%	5.81%	1.80%		
	外国債券 (13)	リバランス(6)	標準スタイルミックス	403,455,179	5.7%	664,621,564	9.5%	383,321,186	11,255,083	2.94%	0.91%	-0.50%	1.41%	
		三菱UFJ 代替 (7)	総合型PIMCO(45F)	235,869,088	3.3%	99,117,648	1.4%	394,406,651	-5,987,555	-1.52%	1.02%	1.14%	-0.12%	
総合型PIMCO(46F)H			175,443,030	2.5%	52,558,330	0.7%	60,095,829	-12,840,589	-21.37%	-8.58%	-8.57%	-0.01%		
バッシブH(44F)			91,119,168	1.3%	0	0.0%	17,679,685	-5,927,800	-33.53%	-9.92%	-9.80%	-0.12%		
クオリティブレッド(211F)H			0	0.0%	50,078,259	0.7%	8,766,280	83,063	0.95%	0.17%	-	-		
外国債券小計		905,886,465	12.9%	866,375,801	12.4%	864,269,631	-13,417,798	-1.55%	-1.47%	-0.50%	-0.97%			
外国株式 (13.5)	リバランス(6)	33F(バッシブ)	273,889,964	3.9%	230,209,758	3.3%	208,187,569	10,441,407	5.02%	2.18%	2.36%	-0.18%		
			202F(グローバルコア型)	113,594,672	1.6%	95,300,307	1.4%	144,267,069	-21,593,701	-14.97%	-8.58%	2.36%	-10.94%	
	三菱UFJ 代替 (7.5)	バッシブH(50F)	102,476,340	1.5%	0	0.0%	35,435,664	-13,584,700	-38.34%	-16.69%	-16.30%	-0.39%		
		iSTOXXクオリティ(178F)	181,924,050	2.6%	46,763,765	0.7%	139,056,000	-3,204,954	-2.30%	2.86%	3.13%	-0.27%		
		グローバルフランチャイズ(180F)	166,695,370	2.4%	130,782,464	1.9%	211,736,613	4,731,404	2.23%	3.12%	2.48%	0.64%		
		S&P先進国REIT(91F)	51,507,765	0.7%	44,698,512	0.6%	51,417,034	-6,524,788	-12.69%	-12.66%	-12.35%	-0.31%		
	みずほ	S&P先進国REIT(91F)	51,507,765	0.7%	44,698,512	0.6%	51,417,034	-6,524,788	-12.69%	-12.66%	-12.35%	-0.31%		
第一生命	WCMクオリティ(総合口I)	50,907,976	0.7%	48,571,827	0.7%	48,786,301	-2,040,203	-4.18%	-3.94%	2.02%	-5.96%			
外国株式小計		940,996,137	13.4%	596,326,633	8.5%	838,886,250	-31,775,535	-3.79%	-2.76%	2.36%	-5.12%			
短期資産(2)	短期資産小計	102,827,654	1.5%	465,912,582	6.6%	490,591,079	-30,944	-0.01%	0.00%	0.00%	0.00%			
合計(50)		3,412,686,175	48.4%	3,134,542,428	44.7%	3,590,813,271	-37,764,753	-1.05%	-0.79%					
オルタナティブ	債券戦略 (11)	三菱UFJ	欧州バンクローンH	327,918,649	4.7%	360,869,444	5.1%	347,891,251	2,950,795	0.85%	0.38%			
		三菱UFJ	世界物価連動国債(159F)H	114,978,304	1.6%	21,211,022	0.3%	46,982,194	-13,755,713	-29.28%	-16.06%			
				外債米総合連動(547F)H	91,869,012	1.3%	0	0.0%	20,204,201	-5,288,610	-26.18%	-8.52%		
		三井住友	BlueBay → GTR	262,632,708	3.7%	298,731,409	4.3%	267,954,035	2,361,290	0.88%	1.05%			
		債券戦略小計		797,398,673	11.3%	680,811,875	9.7%	683,031,681	-13,732,238	-2.01%	-1.40%			
	損害保険(0)	三菱UFJ	ネフィラ損害保険戦略	1,510,319	0.0%	1,539,786	0.0%	1,451,928	817,907	56.33%	56.01%			
	国内株式 (5)	三菱UFJ	サステナブル成長銘柄(74F)	150,476,289	2.1%	115,347,760	1.6%	176,844,623	-4,542,571	-2.57%	0.28%			
				FSI日本株戦略(122F)	155,887,704	2.2%	0	0.0%	74,110,416	-13,480,862	-18.19%	-2.72%		
		りそな	株式口2A(M/N)	53,287,044	0.8%	103,200,224	1.5%	53,560,994	-82,828	-0.15%	-0.18%			
	国内株式小計		359,651,037	5.1%	218,547,984	3.1%	304,516,033	-18,106,261	-5.95%	-1.80%				
	マルチストラ テジー (20)	三菱UFJ	DRF(184F_マルチ)	225,196,380	3.2%	0	0.0%	155,780,513	-24,639,768	-15.82%	-9.18%			
			Black stone AAM(FOFs)	328,849,085	4.7%	337,822,471	4.8%	328,849,085	8,973,386	2.73%	2.73%			
			LMRファンドリミテッド(FOF)	332,602,545	4.7%	346,903,016	4.9%	332,602,545	14,300,471	4.30%	4.30%			
三井住友		Pictet(M/N)	192,828,378	2.7%	350,711	0.0%	165,301,077	-4,474,135	-2.71%	-1.42%				
みずほ		ファラロン(イベント・ドリブン)	347,703,012	4.9%	343,730,514	4.9%	347,703,012	-3,972,498	-1.14%	-1.14%				
マルチストラテジー小計		1,427,179,400	20.3%	1,028,806,712	14.7%	1,330,236,232	-9,812,544	-0.74%	-0.58%					
外国株式(5)	三菱UFJ	North Rock(L/S)	0	0.0%	300,000,000	4.3%	25,479,452	0	0.00%	0.00%				
	みずほ	Marshall Wace(L/S)	372,594,124	5.3%	368,763,131	5.3%	372,594,124	-3,830,993	-1.03%	-1.03%				
外国株式小計		372,594,124	5.3%	668,763,131	9.5%	398,073,576	-3,830,993	-0.96%	-0.96%					
短期資産(0)	キャッシュ	1,888,695	0.0%	599,960,441	8.6%	105,185,635	-157	0.00%	0.00%					
小計(41)		2,960,222,248	42.0%	3,198,429,929	45.6%	2,822,495,085	-44,664,286	-1.58%	-1.30%					
一般勘定(9)	第一生命	一般勘定	674,818,729	9.6%	677,219,014	9.7%	675,467,379	1,688,668	0.25%	0.25%				
合計(50)		3,635,040,977	51.6%	3,875,648,943	55.3%	3,497,962,464	-42,975,618	-1.23%	-1.02%					
資産合計		7,047,727,152	100.0%	7,010,191,371	100.0%	7,088,775,735	-80,740,371	-1.14%	-0.92%					

リバランス契約 (300044647)	内訳	前期末時価総額 <2022年3月末> (円)	構成比(%)	時価総額(円) (2023年3月末)	構成比(%)	修正簿価平残 (円)	総合収益 (円)	修正総合収 益率(%)	時間加重収 益率(%)	BM	超過収益 (%)	
リ バ ラ ン ス フ ア ン ド	国内債券	標準スタイルミックス	13.2%	92,116,269	5.1%	177,574,807	-4,416,609	-2.49%	-1.38%	-1.65%	0.27%	
	国内株式	個別スタイルミックス	26.5%	322,231,064	17.7%	378,271,172	17,736,636	4.69%	5.42%	5.81%	-0.39%	
	外国債券	標準スタイルミックス	27.2%	664,621,564	36.6%	383,321,185	11,255,083	2.94%	0.91%	-0.50%	1.41%	
	外国株式	33F(バッシブ)	273,889,964	18.5%	230,209,758	12.7%	208,187,569	10,441,407	5.02%	2.18%	2.36%	-0.18%
		202F(グローバルコア型)	113,594,672	7.7%	95,300,307	5.2%	144,267,069	-21,593,701	-14.97%	-8.58%	2.36%	-10.94%
	小計		387,484,636	26.1%	325,510,065	17.9%	352,454,638	-11,152,294	-3.16%	-2.78%	2.36%	-5.14%
短期資産	短期金融資産(50F)	102,796,094	6.9%	412,241,211	22.7%	329,959,746	-24,421	-0.01%	-0.01%	0.00%	-0.01%	
合 計		1,483,744,061	100.0%	1,816,720,173	100.0%	1,621,581,553	13,398,395	0.83%	0.52%	1.70%	-1.18%	

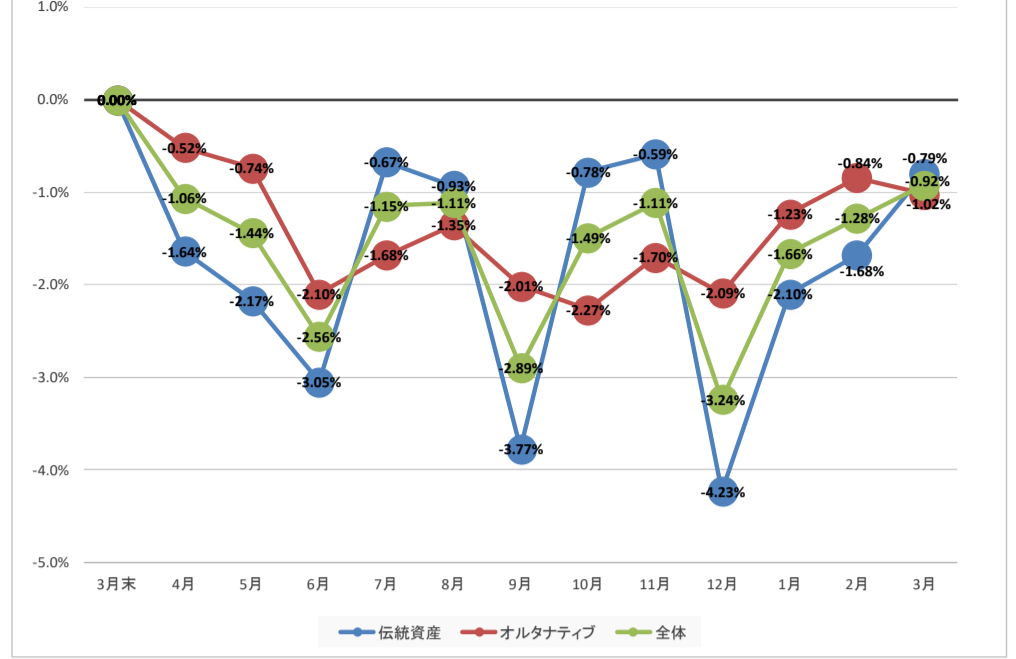
リバランス契約 (300044647)	下限	2022年度中心値	上限
国内債券	4%	13%	22%
国内株式	4%	26%	40%
外国債券	8%	26%	44%
外国株式	4%	26%	40%
短期資産	5%	9%	79%

政策アセットミックス(全体)	下限	2022年度中心値	上限
国内債券	6.0%	12.5%	20.0%
国内株式	2.0%	9.0%	17.0%
外国債券	5.0%	13.0%	21.0%
外国株式	4.5%	13.5%	20.5%
短期資産	1.0%	2.0%	18.0%
オルタナ等	45.0%	50.0%	55.0%

2022年度 ベンチマーク騰落率



2022年度 基金運用実績推移



通期	4月	5月	6月	7月	8月	9月	10月	11月	12月	1月	2月	3月
国内株式	-2.40%	-1.63%	-3.65%	-0.06%	1.14%	-4.41%	0.46%	3.42%	-1.30%	3.07%	4.04%	5.81%
外国株式(ヘッジ無)	-2.04%	-2.68%	-6.14%	-0.17%	-0.85%	-5.99%	3.76%	4.07%	-6.02%	-0.74%	1.61%	2.36%
外国株式(ヘッジ有)	-7.63%	-7.90%	-15.85%	-9.14%	-12.71%	-20.52%	-14.81%	-10.25%	-14.97%	-9.68%	-11.50%	-9.58%
国内債券	-0.22%	-0.39%	-1.30%	-0.65%	-0.88%	-1.95%	-2.04%	-2.55%	-3.79%	-4.05%	-3.01%	-1.65%
外国債券(ヘッジ無)	0.65%	-0.23%	2.73%	2.73%	1.82%	1.01%	3.59%	1.49%	-4.87%	-2.90%	-1.76%	-0.50%
外国債券(ヘッジ有)	-3.43%	-4.26%	-5.58%	-3.36%	-7.12%	-10.72%	-11.39%	-9.51%	-11.76%	-9.81%	-12.20%	-10.25%

通期	4月	5月	6月	7月	8月	9月	10月	11月	12月	1月	2月	3月
伝統資産	-1.64%	-2.17%	-3.05%	-0.67%	-0.93%	-3.77%	-0.78%	-0.59%	-4.23%	-2.10%	-1.68%	-0.79%
オルタナティブ	-0.52%	-0.74%	-2.10%	-1.68%	-1.35%	-2.01%	-2.27%	-1.70%	-2.09%	-1.23%	-0.84%	-1.02%
全体	-1.06%	-1.44%	-2.56%	-1.15%	-1.11%	-2.89%	-1.49%	-1.11%	-3.24%	-1.66%	-1.28%	-0.92%

2022年度 資産別構成比推移

