

<2019年4月～2020年3月>【生保確定前】

資産・	内訳・	前期末時価総額 <2019年3月末> (円)	全体構成比 (%)	時価総額(円) (2020年3月末)	全体構成比 (%)	修正簿価平残 (円)	総合収益 (円)	修正総合収 益率(%)	時間加重収 益率(%)	BM	超過収益 (%)	
伝統資産 (リバランス運用+代替投資)	国内債券	リバランス 標準スタイルミックス	4.1%	255,182,085	4.2%	256,562,190	26,046	0.01%	0.03%	-0.18%	0.21%	
		三菱UFJ アンコンストレイント(165F)	5.1%	259,674,106	4.3%	370,027,797	-8,131,838	-2.20%	-3.99%	-	-	
		三井住友 Neuberger(短期EM債)	0.0%	223,963,065	3.7%	28,005,464	-26,036,935	-92.97%	-10.42%	-	-	
		第一生命 アクティブ	1.0%	61,010,064	1.0%	61,519,765	11,098	0.02%	0.02%	-0.18%	0.20%	
	国内債券小計		621,253,279	10.2%	799,829,320	13.1%	716,115,216	-34,131,629	-4.77%	-	-0.18%	-
	国内株式	リバランス 標準スタイルミックス	8.7%	193,743,634	3.2%	284,779,944	-49,923,146	-17.53%	-10.46%	-9.50%	-0.96%	
		三菱UFJ 低β・高配当(51F)	2.5%	57,692,800	0.9%	119,463,551	-2,695,279	-2.26%	-7.11%	-9.50%	2.39%	
		最小分散(68F)	2.5%	58,329,328	1.0%	122,998,413	-3,426,628	-2.79%	-8.90%	-	-	
		りそな 小型株集中投資(Z)	0.9%	41,429,493	0.7%	54,121,107	-12,630,718	-23.34%	-23.35%	-	-	
	国内株式小計		883,921,052	14.6%	351,195,255	5.8%	581,363,015	-68,675,771	-11.81%	-	-9.50%	-
	外国債券	リバランス 標準スタイルミックス	4.1%	555,144,099	9.1%	314,313,823	11,636,246	3.70%	4.03%	4.37%	-0.34%	
		三菱UFJ 総合型PIMCO(45F)	4.1%	50,586,591	0.8%	189,962,608	6,395,714	3.37%	0.53%	1.96%	-1.43%	
		総合型PIMCO(46F)ヘッジ	0.0%	197,334,158	3.2%	145,727,329	-2,637,581	-1.81%	-1.33%	-0.55%	-0.78%	
		第一生命 パッシブフルヘッジ	2.1%	135,278,195	2.2%	128,284,363	11,035,060	8.60%	8.88%	7.46%	1.42%	
	外国債券小計		623,363,495	10.3%	938,343,043	15.4%	778,288,123	26,429,439	3.40%	-	4.37%	-
外国株式	リバランス 33F(パッシブ)	3.5%	42,176,150	0.7%	115,424,103	-13,419,453	-11.63%	-12.61%	-12.42%	-0.19%		
	202F(グローバルコア型)	5.2%	134,568,676	2.2%	264,664,431	1,523,245	0.58%	-4.96%	-12.42%	7.46%		
	三菱UFJ 最小分散ヘッジ(181F)	5.1%	286,537,149	4.7%	417,563,787	-20,371,366	-4.88%	-10.91%	-	-		
	グローバルREIT(149F)	0.0%	74,791,134	1.2%	17,212,984	-25,208,112	-146.45%	-25.21%	-	-		
	第一生命 パッシブ	0.9%	49,791,572	0.8%	57,552,960	-7,018,103	-12.19%	-12.35%	-12.42%	0.07%		
外国株式小計		890,017,425	14.7%	587,864,681	9.7%	872,418,265	-64,493,789	-7.39%	-	-12.42%	-	
短期資産小計		140,155,540	2.3%	201,978,869	3.3%	340,075,105	-110,913	-0.03%	-	0.00%	-	
合計		3,158,710,791	52.0%	2,879,211,168	47.3%	3,288,259,724	-140,982,663	-4.29%	-			
オルタナティブ	債券戦略	三菱UFJ PIMCO/GCOS	4.9%	266,330,864	4.4%	299,761,093	-33,430,229	-11.15%	-11.15%			
		欧州バンクローン	5.0%	289,046,538	4.8%	301,525,686	-12,479,148	-4.14%	-4.14%			
	三井住友 BlueBayクレジットLS	3.9%	237,942,682	3.9%	237,942,576	-212,971	-0.09%	-0.09%				
	損害保険	ネフィラ損害保険戦略	4.3%	53,169,381	0.9%	168,585,293	5,777,583	3.43%	9.02%			
		三菱UFJ 内株サステナブル(74F)	3.0%	111,342,888	1.8%	148,591,624	-537,305	-0.36%	-1.70%			
		国内株式MN(101F)	1.7%	48,261,528	0.8%	94,606,963	-1,588,604	-1.68%	-1.97%			
	国内株式	内株ESG(108F)	1.7%	99,396,350	1.6%	105,634,960	-6,016,246	-5.70%	-5.72%			
		りそな 株式口2A	0.0%	50,574,976	0.8%	7,374,765	768,909	10.43%	1.82%			
	マルチアセット	三菱UFJ DRF(184F)	2.9%	160,645,464	2.6%	176,329,387	-14,596,834	-8.28%	-8.28%			
		Black stone AAM	0.0%	300,000,000	4.9%	24,590,163	0	0.00%	0.00%			
		LMRファンドリミテッド	0.0%	300,000,000	4.9%	24,590,163	0	0.00%	0.00%			
		みずほ ファラロン(イベントドリブン)	4.9%	327,540,906	5.4%	300,000,000	27,540,906	9.18%	9.18%			
	外国株式	三井住友 Kairos	5.4%	83,247	0.0%	211,102,976	-2,313,922	-1.10%	-1.76%			
		みずほ Marshall Wace	0.0%	294,197,517	4.8%	73,770,492	-5,802,483	-7.87%	-10.39%			
	短期資産		キャッシュ	-0.7%	45,890	0.0%	89,576,686	-18,652	-0.02%	0.00%		
一般勘定	第一生命 一般勘定	10.8%	666,055,838	10.9%	657,697,099	8,221,214	1.25%	1.25%				
合計		2,912,726,380	48.0%	3,204,383,120	52.7%	2,921,679,926	-34,687,782	-1.19%	-			
資産合計		6,071,437,171	100.0%	6,083,594,288	100.0%	6,209,939,650	-175,670,445	-2.83%	-3.04%			

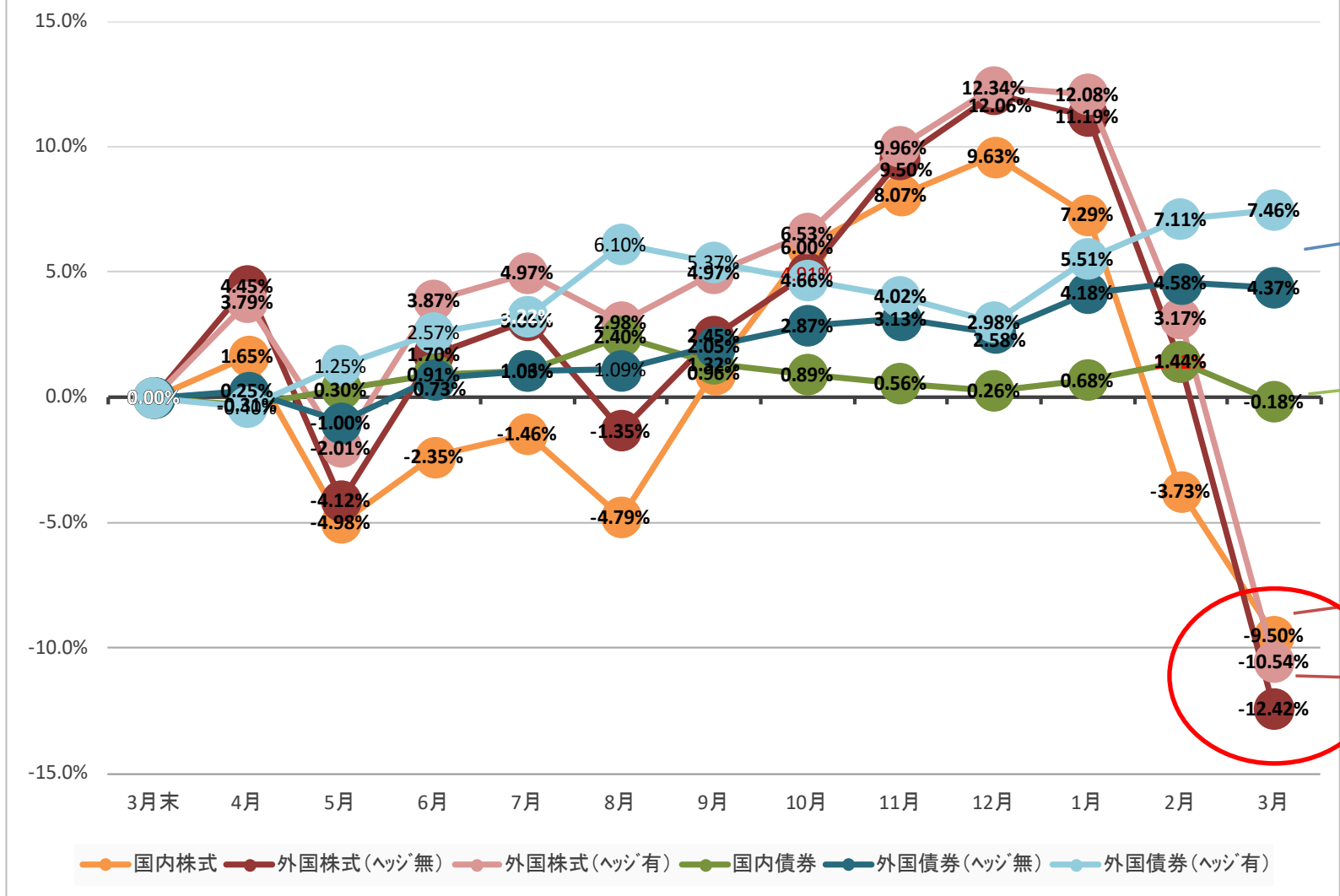
リバランス契約	中心値	内訳・	前期末時価総額 <2019年3月末> (円)	構成比(%)	時価総額(円) (2020年3月末)	構成比(%)	修正簿価平残 (円)	総合収益 (円)	修正総合収 益率(%)	時間加重収 益率(%)	BM	超過収益 (%)
リ バ ラ ン ス フ ア ン ド	国内債券	15%	標準スタイルミックス	14.8%	255,182,085	18.5%	256,562,190	26,046	0.01%	0.03%	-0.18%	0.21%
	国内株式	32%	標準スタイルミックス	31.1%	193,743,634	14.0%	284,779,944	-49,923,146	-17.53%	-10.46%	-9.50%	-0.96%
	外国債券	15%	標準スタイルミックス	14.9%	555,144,099	40.1%	314,313,823	11,636,246	3.70%	4.03%	4.37%	-0.34%
	外国株式	32%	33F(パッシブ)	12.4%	42,176,150	3.1%	115,424,103	-13,419,453	-11.63%	-12.61%	-12.42%	-0.19%
			202F(グローバルコア型)	18.5%	134,568,676	9.7%	264,664,431	1,523,245	0.58%	-4.96%	-12.42%	7.46%
	小計		524,256,273	31.0%	176,744,826	12.8%	380,088,534	-11,896,208	-3.13%	-6.21%	-12.42%	6.21%
短期資産	6%	短期金融資産(50F)	8.3%	201,936,166	14.6%	331,484,393	-110,364	-0.03%	-0.03%	0.00%	-0.03%	
合計	100%		1,693,330,842	100.0%	1,382,750,810	100.0%	1,567,228,886	-50,267,426	-3.21%	-3.62%	-3.34%	-0.28%

リバランス契約 (300044647)	下限	2020年度中心値	上限
国内債券	2%	13%	23%
国内株式	10%	25%	35%
外国債券	14%	29%	39%
外国株式	10%	25%	35%
短期資産	2%	8%	64%

政策アセットミックス(全体)	下限	2020年度中心値	上限
国内債券	8%	12%	20%
国内株式	2%	9%	17%
外国債券	5%	13%	21%
外国株式	7%	14%	22%
短期資産	1%	2%	20%
オルタナ等	44%	50%	56%

市場ベンチマーク推移

2019年度ベンチマーク騰落率



唯一のプラスは外国債券。内外株式はともに大幅なマイナスを記録しました。

外国債券

国内債券

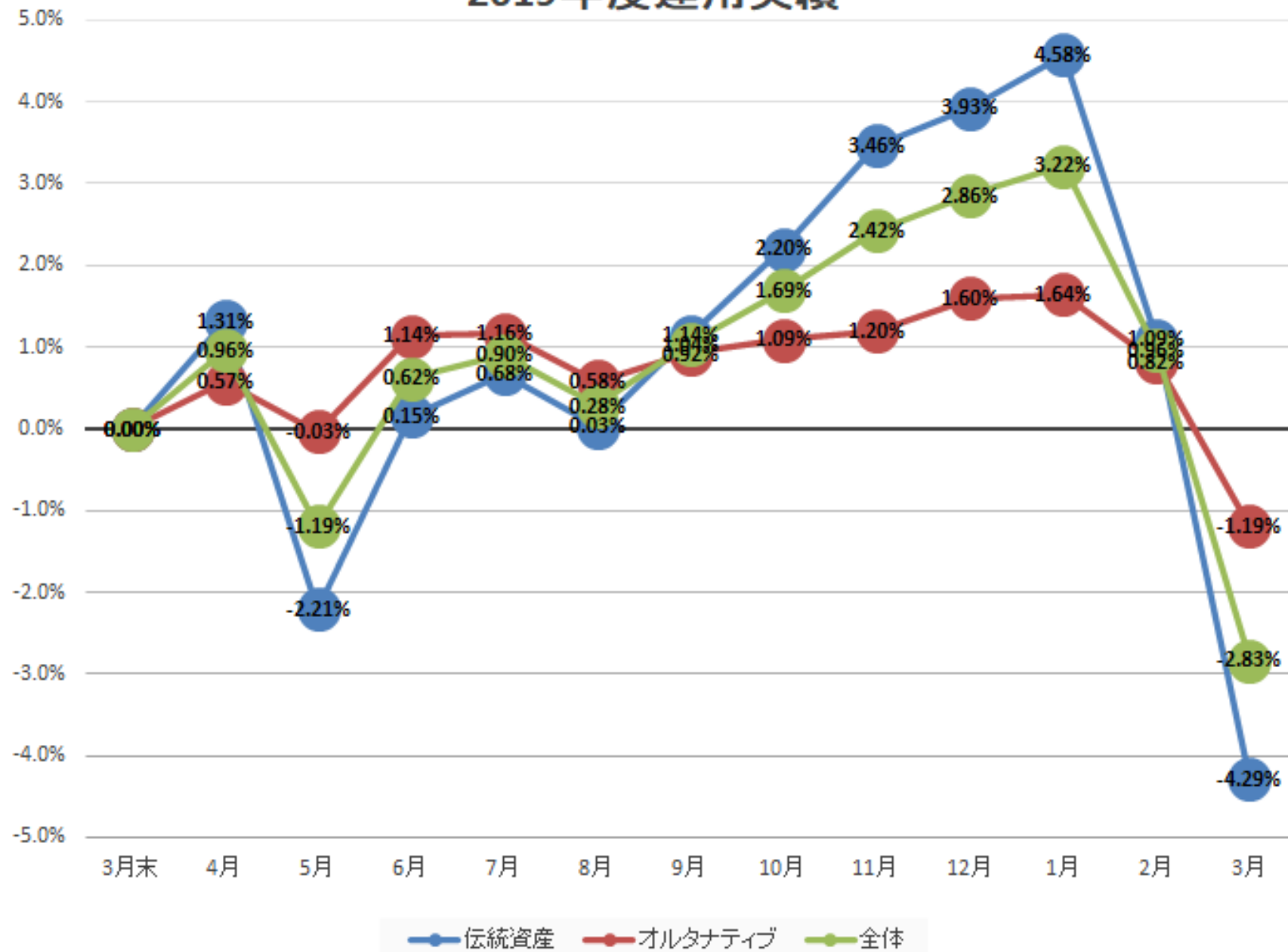
国内株式

外国株式

通期	4月	5月	6月	7月	8月	9月	10月	11月	12月	1月	2月	3月
国内株式	1.65%	-4.98%	-2.35%	-1.46%	-4.79%	0.96%	6.00%	8.07%	9.63%	7.29%	-3.73%	-9.50%
外国株式(ヘッジ無)	4.45%	-4.12%	1.70%	3.06%	-1.35%	2.45%	4.91%	9.50%	12.06%	11.19%	1.42%	-12.42%
外国株式(ヘッジ有)	3.79%	-2.01%	3.87%	4.97%	2.98%	4.97%	6.53%	9.96%	12.34%	12.08%	3.17%	-10.54%
国内債券	-0.31%	0.30%	0.91%	1.03%	2.40%	1.32%	0.89%	0.56%	0.26%	0.68%	1.44%	-0.18%
外国債券(ヘッジ無)	0.25%	-1.00%	0.73%	1.06%	1.09%	2.05%	2.87%	3.13%	2.58%	4.18%	4.58%	4.37%
外国債券(ヘッジ有)	-0.40%	1.25%	2.57%	3.22%	6.10%	5.37%	4.66%	4.02%	2.98%	5.51%	7.11%	7.46%

運用実績推移 (2019年4月～2020年3月)

2019年度運用実績



3月は各国の株式市場が軒並み二桁のマイナスを記録しましたが、内外の債券株式で運用する当基金の「伝統資産」についても、株式の運用比率を抑えめにしていたものの、影響からは逃れられず、年度を通しての収益率は▲4.29%となりました。

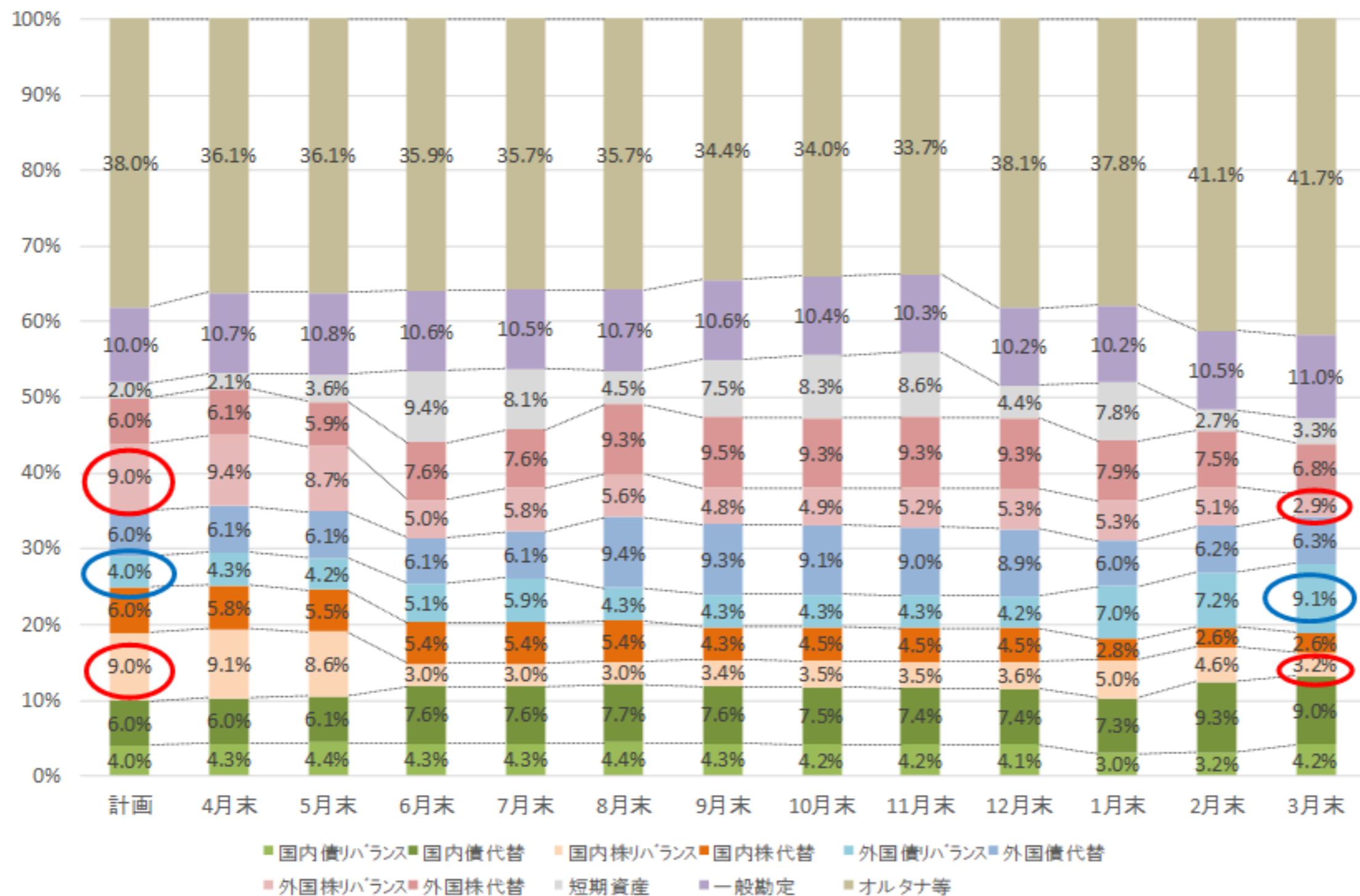
また、手もと現金を確保する為、債券類を投げ売るパニック的な動きもあり、本来安定的な動きが身上の「オルタナティブ」運用も苦戦を強いられ、年度を通しての収益率は▲1.19%となりました。

「伝統資産」と「オルタナティブ」はほぼ半々となっており、基金全体としては、年度を通しての収益率が▲2.83%(修正総合収益率)という結果でした。

通期	4月	5月	6月	7月	8月	9月	10月	11月	12月	1月	2月	3月
伝統資産	1.31%	-2.21%	0.15%	0.68%	0.03%	1.14%	2.20%	3.46%	3.93%	4.58%	1.09%	-4.29%
オルタナティブ	0.57%	-0.03%	1.14%	1.16%	0.58%	0.92%	1.09%	1.20%	1.60%	1.64%	0.82%	-1.19%
全体	0.96%	-1.19%	0.62%	0.90%	0.28%	1.04%	1.69%	2.42%	2.86%	3.22%	0.96%	-2.83%

資産構成割合推移

資産別構成比推移



内外株式については、年度計画に対し、少なめの配分比率で運営していますが、2月以降の新型コロナウイルスの感染拡大に伴う急落の影響なしという訳にはいきませんでした。

水色の外国債券は年明け以降年度計画比の倍以上の配分としています。

オルタナ等は13のファンドで分散投資を徹底しています。